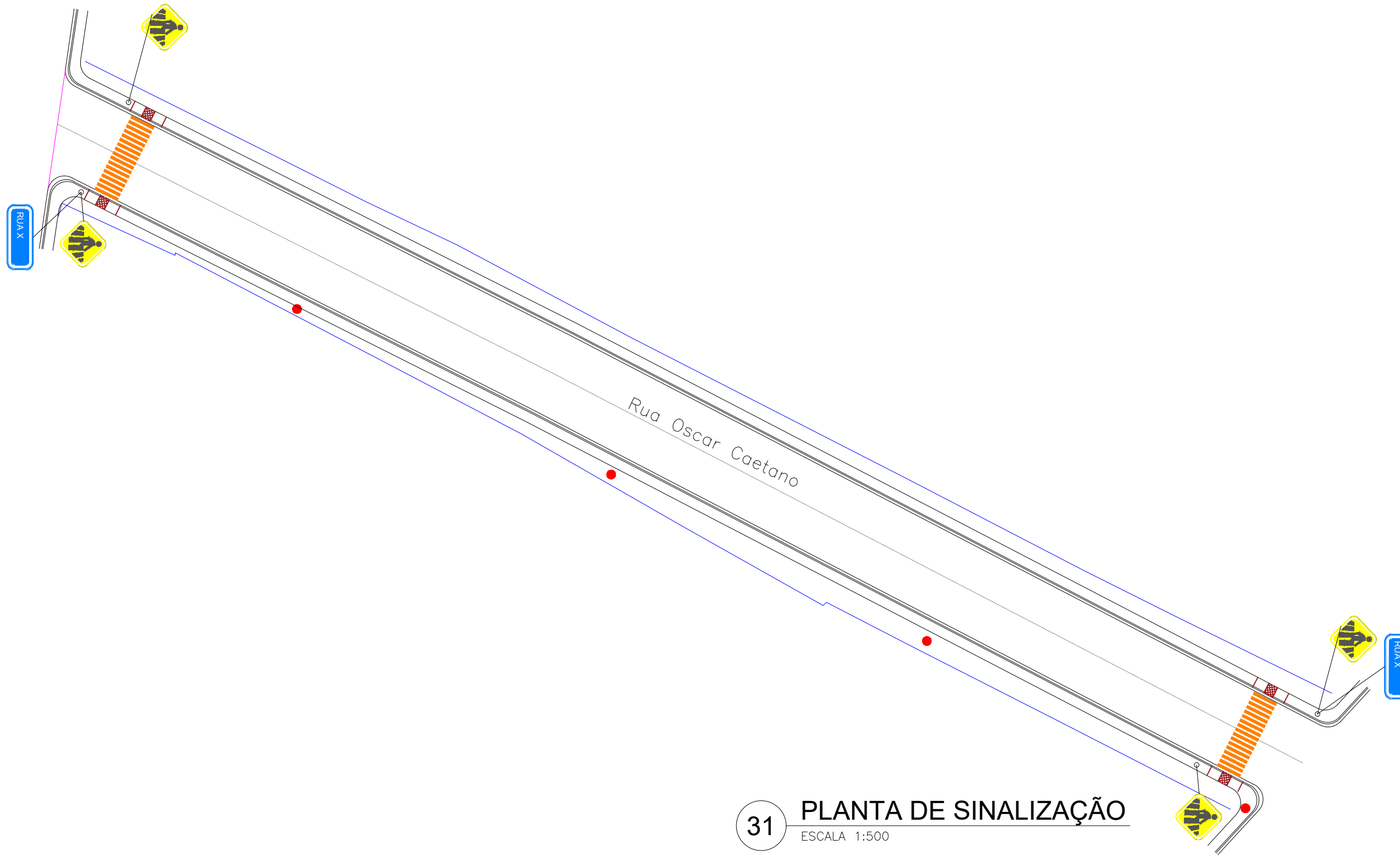


28 PLANTA DE DEMOLIÇÃO
ESCALA 1:500

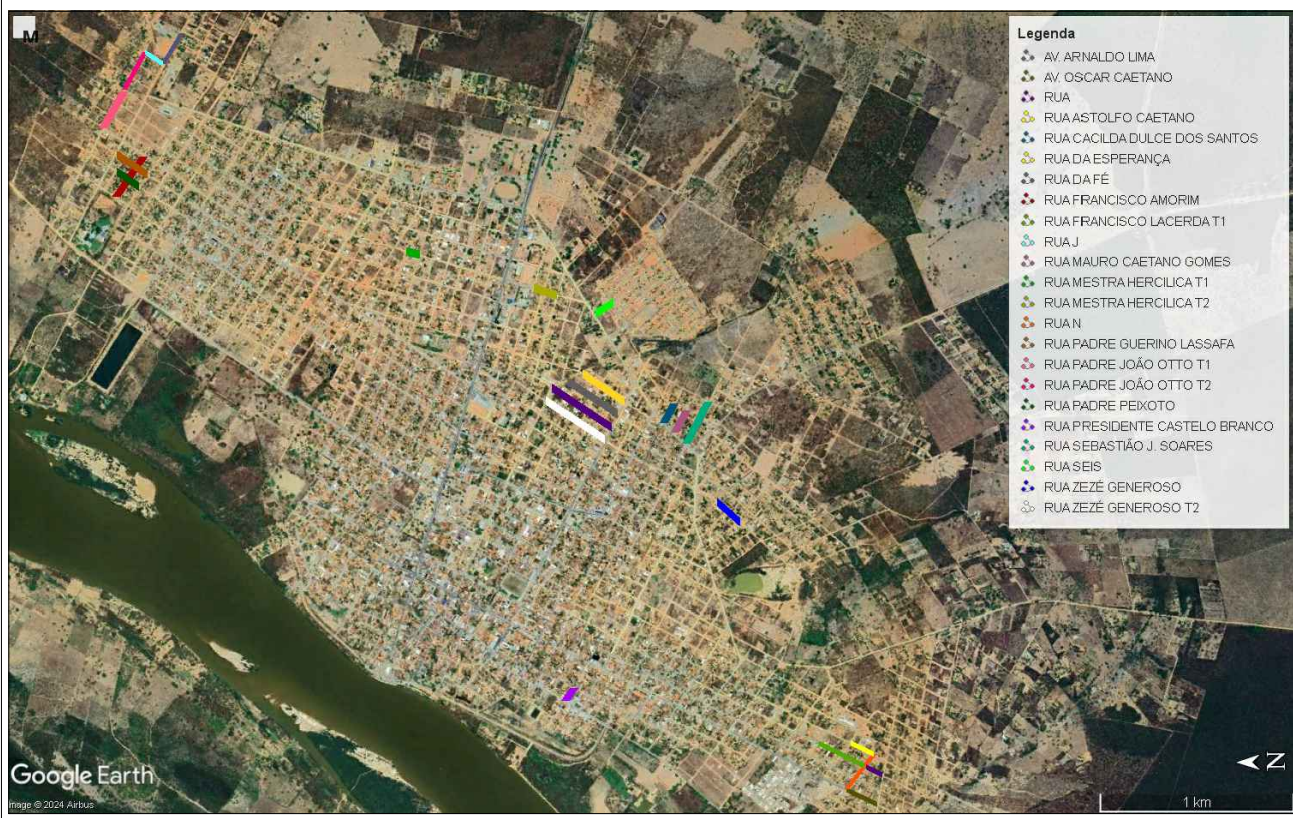
29 PLANTA EXECUTIVA DAS VIAS
ESCALA 1:500

30 PLANTA DE PASSEIO, MEIO-FIO E SARJETA
ESCALA 1:500



31 PLANTA DE SINALIZAÇÃO
ESCALA 1:500

CROQUI DE LOCALIZAÇÃO GERAL:



CROQUI DE LOCALIZAÇÃO:

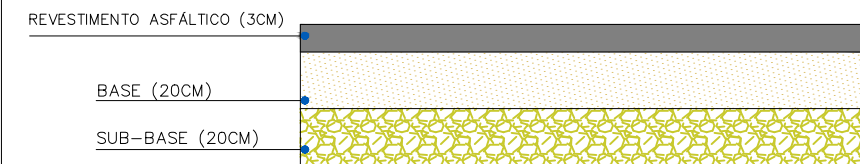


NOTAS
1 - MEDIDAS EM METROS;
2 - AS LARGURAS DOS MEIOS FIOS E SARJETAS SÃO CONSTANTES, TENDO SIDO ADOTADO: MEIO FIO = 15 CM, SARJETA = 30 CM. AS LARGURAS DAS CALÇADAS SÃO CONSTANTES TENDO SIDO ADOTADAS 1,20 METROS. PORTANTO, SOMENTE AS LARGURAS E OS COMPRIMENTOS DAS VIAS E DAS CALÇADAS FORAM COTADAS, POIS AS MESMAS VARIAM.

LEGENDAS

- POSTES DE ILUMINAÇÃO EXISTENTES
- LIMITE DE CERCAS E MUROS
- MEIO-FIO E CALÇADA EXISTENTE
- CORDÃO DE TRVAMENTO
- PASSEIOS A SEREM DEMOLIDOS

DET. ESPESURAS



KÁREN MARIANA SOARES VIEIRA
ENGENHEIRA CIVIL - 332.425/D-MG
ELABORAÇÃO DE PROJETOS E ACOMPANHAMENTO DE OBRA
AV. CORONEL PRATES, Nº 376, SALA 708 - MONTES CLAROS-MG
engenharakarenvieira@gmail.com
(38) 99848-4118

PAVIMENTAÇÃO ASFÁLTICA EM CBUQ

DESCRIÇÃO: PLANTA DE DEMOLIÇÃO, PLANTA EXECUTIVA DAS VIAS, CROQUI DE LOCALIZAÇÃO E DETALHES CONSTRUTIVOS		ÁREA EDIFICADA: 32.339,66 m²	
RESPONSÁVEL TÉCNICO:		ENDEREÇO DA OBRA: RUA OSCAR CAETANO, NO MUNICÍPIO DE SÃO FRANCISCO-MG.	
RESPONSÁVEL LEGAL:		DATA INICIAL: 14 de Fevereiro de 2024	REF. / NÚMERO DA PASTA: VLK - SÃO FRANCISCO - 01.02
MIGUEL PAULO SOUSA FILHO PREFEITO MUNICIPAL DE SÃO FRANCISCO-MG		DATA REVISÃO: 26 de Agosto de 2024	NÚMERO DA REVISÃO: 02
ESCALA: INDICADA		06/14	